

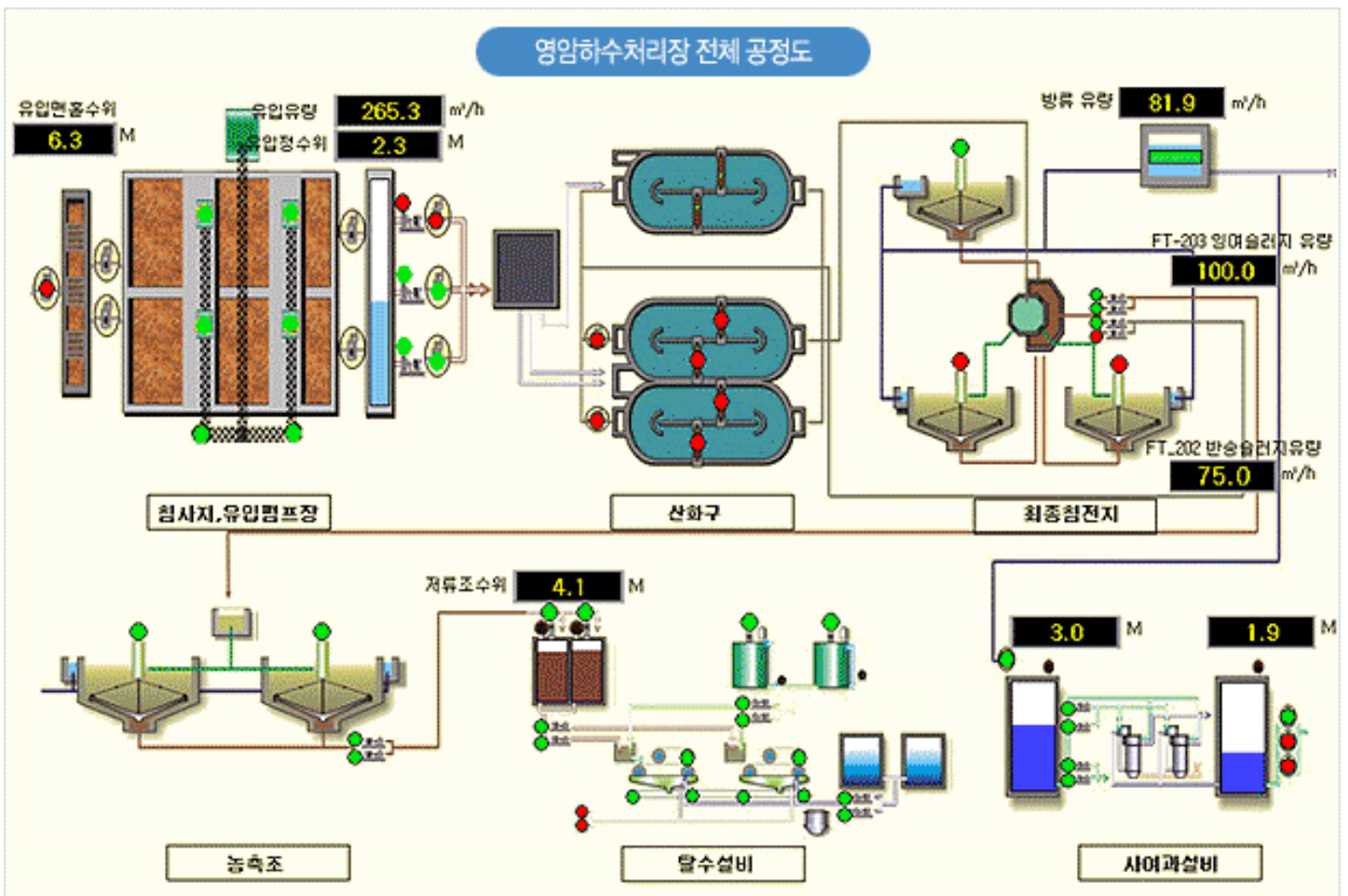


일반현황

위치	시설용량 (톤/일)	처리공법	처리구역 면적	차집관거 (km)	배제방식	사업비 (억원)	공사기간	비고
영암읍 망호리 173번지	5,500	산화구	195.7 (ha)	6.15	불완전 분류식	111.41	96. 6. 1 ~99. 10. 31	영암천 방류

처리시설 현황

- 건축물 : 7동 (1,733m²)
- 시설물현황 : 관리동, 중앙제어실, 침사지, 산화구, 최종침전지, 농축조, 총인처리시설, 탈수시설, 관리사(직원숙소)1동, 테니스장

처리공정

영암하수처리시설 하수처리현황

2013년 12월 현재

구분	설계수질		법적기준	현재수질		비고
	유입수	방류수		유입	방류	
BOD	150	10	10	93.0	1.2	
COD	120	40	40	63.8	3.5	
SS	140	10	10	110.7	1.3	
T-N	13	20	20	32.663	5.637	

구분	설 계 수 질		법적기준	현 재 수 질		비고
	유입수	방류수		유 입	방 류	
T - P	13	0.5	0.5	4.399	0.101	
대장균군수	-	1,000이하	3,000	13783	11	

Copyrights (c) 영암군청.